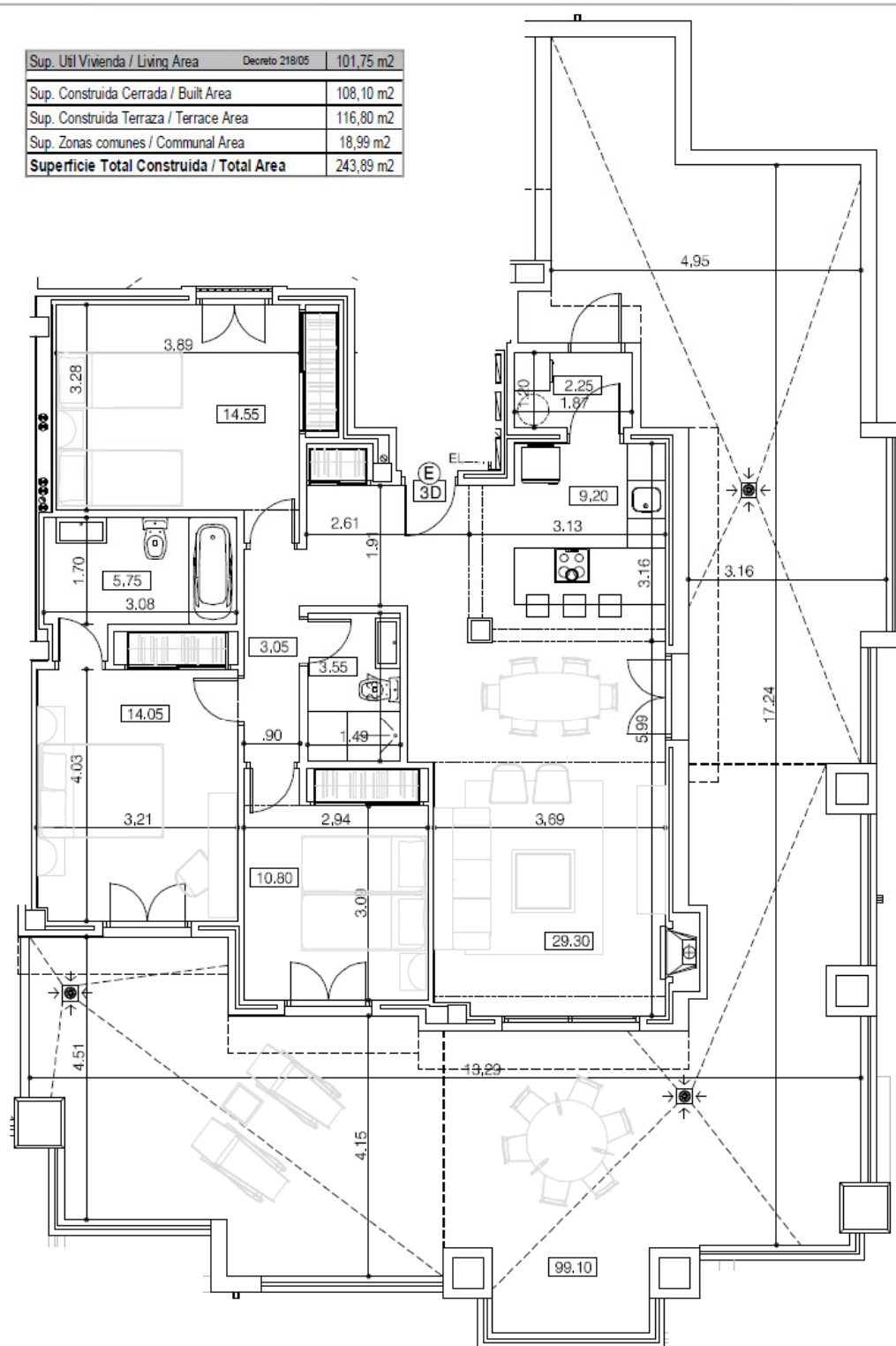




Sup. Util Vivienda / Living Area	Decreto 218/05	101,75 m ²
Sup. Construida Cerrada / Built Area		108,10 m ²
Sup. Construida Terraza / Terrace Area		116,80 m ²
Sup. Zonas comunes / Communal Area		18,99 m ²
Superficie Total Construida / Total Area		243,89 m²



B-6-5

DESCRIPCION:
 VIVIENDA EN PLANTA ATICO
 FORMADA POR UN LAVADERO,
 SALÓN-COMEDOR, COCINA,
 3 DORMITORIOS, BAÑO, BAÑO 2
 Y TERRAZA.

